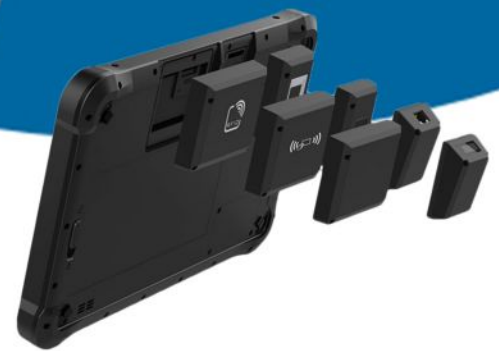


# NEXTEK

## M10Q

Tablet Industrial  
Terminal Portátil



Um tablet profissional de construção robusta, resistente a quedas, chuva, neve, partículas, calor excessivo ou temperaturas negativas.

Usufrua de computação móvel poderosa em qualquer que seja a sua aplicação prática.

Completo em conectividade e comunicações, incluindo para operações de exterior, pois está equipado com LTE e GPS, para além de Wifi dual-band e Bluetooth.

O painel frontal conta com um ecrã capacitivo Full-HD visível sob luz solar e todos os botões necessários à operação, para maior ergonomia.

Para além da sua capacidade de operar em múltiplos cenários, o M10Q é um tablet que acompanha as necessidades da sua empresa à medida que estas vão evoluindo.

Graças ao seu conceito modular, está preparado para que sejam instalados diversos módulos opcionais de comunicação e captura de dados.

Desta forma, permite-lhe maximizar a eficiência do seu investimento.

Equipe-o como lhe faz falta, seja no momento da aquisição ou posteriormente.



10" HD



Qualcomm  
octacore



4GB / 64GB



10 000mAh



Scanner 2D



NFC / UHF



IP65  
MIL-STD-810G



Android 9



## Especificações Técnicas

Processador	Qualcomm Snapdragon 625 (MSM8953), octa-core, 2.0GHz
Memória	4GB LPDDR3 RAM
Armazenamento	64GB ROM, suporta MicroSD até 128GB
Sistema Operativo	Android 9.0 Pie com GMS
Ecrã	10.1" HD, 1280x800 pixels, 16:10, touch capacitivo de 10 pontos
Bateria	3.7V 10 000mAh removível
Câmera	13MP com Auto Focus e Flash, 5MP frontal
Captura de Dados	Scanner 1D e 2D (opcional) NFC (RFID 13.56MHz, ISO/IEC 14443A/B/15693/18092/Mifare) (opcional) UHF (RFID 902~928MHz/865~868MHz) (opcional) Sensor de impressão digital (opcional)
Comunicações	4G/3G/2G (LTE, WCDMA, GSM) Wifi 802.11(a/b/g/n/ac), dual band (2.4G + 5G) Bluetooth 4.0 (BLE) GPS
I/O	USB 2.0, USB Type C Mini HDMI RJ45 (Ethernet)/RS232 (DB9) (opcional) Micro SD 2x Micro SIM POGO Pin 3.5mm audio jack
Temperatura Suportada	Operação: -10C° a 50C°, Armaz.: -30C° a 70C°
Resistência e Robustez	IP65, MIL-STD-810G Resistente a líquidos, partículas e quedas de 1.2m
Dimensões e Peso	280 x 180 x 22 mm, 1068 gr
Garantia	1 Ano

## Acessórios opcionais



Bateria Adicional  
7.4V 5000mAh



Carregador de Viatura  
12V/24V DC



Docking Station (1x M10Q + 1x Bateria)  
3x USB + RJ45



- (1) NFC, UHF, Smart Card
- (2) Scanner 2D, Imp. Digital, Ethernet, RS232

